

Rillen und Stanzen

Druckdatenerstellung für Rill- und Stanzprodukte auf Karton

Legen Sie einen Pfad an, welcher der Größe und der Form Ihres Produktes entspricht. Ordnen Sie den Teilen des Pfades, die gestanzt werden sollen, die Farbe 100% Magenta zu. Färben Sie die Linien, die gefalten werden sollen, 100% Cyan ein.

Die Pfade in der Farbe 100% Magenta und 100% Cyan werden nicht gedruckt, sondern dienen unseren Maschinen als Orientierung für den Zuschnitt. Damit wir Ihr Produkt konturschneiden können, achten Sie unbedingt darauf, dass Ihre Schneidekontur möglichst glatte Linien mit wenig Knotenpunkten aufweist und verzichten Sie bei der Erstellung auf automatisierte Prozesse. Andernfalls könnte es zu unschönen Rändern bzw. Schwierigkeiten bei der Produktion kommen.

Gestalten Sie Ihre Druckvorlage nach Lust und Laune! Beachten Sie dabei, dass Texte nicht zu knapp an den Schnittkanten stehen sollten (mindestens 3 mm Abstand), um einen Anschnitt zu vermeiden. Rechnen Sie bei abfallendem Druck mindestens 2 mm Beschnittzugabe an jeder Schnittkante dazu. Siehe Bild 2.

Zum Schluss bringen Sie die Ebene mit den Rill- und Stanzpfaden an die oberste Stelle und exportieren Sie das Dokument als PDF/X 1a.

FERTIG!

Wir freuen uns auf Ihre Bestellung!

Bitte berücksichtigen Sie 12mm Sicherheitsabstand zwischen den Konturen!

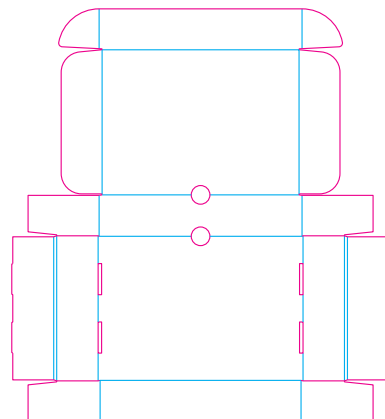


Bild 1

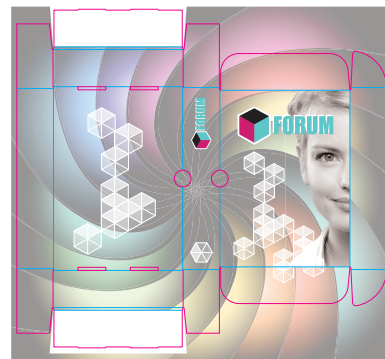


Bild 2

